

OPERA 5

SCHLEIFZENTRUM



 Biesse

QUALITÄT DER SCHLEIFBEARBEITUNG ÜBER DEM MARKTSTANDARD



DER MARKT VERLANGT

eine einfache Technik, die sich an die kontinuierliche **Weiterentwicklung der Materialien** und der Anwendungsanforderungen anpasst und **Schnittgeschwindigkeit und Kontrolle der Produktionskosten** garantiert.

BIESSE ANTWORTET

mit einer Reihe von höchst flexiblen **Technologie-Lösungen** für dynamische Unternehmen, die eine weitere Optimierung der Schneidvorgänge erzielen müssen. **Opera 5** ist das modulare Schleifzentrum, das für jede Art von Anwendung geeignet ist und die Konfigurierbarkeit auf die nächste Stufe bringt. Es richtet sich an kleine und mittlere Unternehmen, die besonders komplexe Kalibrier- und Schleifarbeiten mit hoher Produktivität durchführen müssen.



OPERA 5

- ZUVERLÄSSIGKEIT, ROBUSTHEIT UND ERGONOMIE
- VOLLSTÄNDIG ANPASSBARE MODULARE LÖSUNG ENTSPRECHEND DEN KUNDENBEDÜRFNISSEN
- HOCHQUALITATIVE SCHLEIFBEARBEITUNG
- MAXIMALE SAUBERKEIT DER PLATTE OHNE VERLUST VON WIRTSCHAFTLICHKEIT
- PERFEKTE EINBINDUNG IN DEN PRODUKTIONSFLUSS

SPITZENTECHNOLOGIE, EINFACH UND FUNKTIONELL



Opera 5 hat einen serienmäßigen festen Tisch aus verschleißfestem, extra dickem Stahl, der Präzision und Stabilität bei jeder Bearbeitung garantiert. Der Tisch ist 900 mm vom Boden positioniert, wodurch das Be- und Entladen der Platten erleichtert wird.

Durch ihre Bauweise ist die Maschine besonders ergonomisch und kann in eine bestehende Produktionslinie integriert werden.

GEWELLTER
EFFEKT



Eine große Auswahl von kombinierbaren und im Inneren der Maschine in 4 Positionen wiederholbaren Gruppen, für eine Qualität, die weit über den Marktstandards liegt, zum Glätten jeder Art von Platte.



EINE BREITE PALETTE VON ANWENDUNGEN

LÖSUNGEN FÜR DIE KALIBRIERUNG UND GROSSE ABTRAGUNGEN



Die Maschine kann mit Stahlwalzen oder gummierten Walzen von 90 Sh, mit 190 oder 240 mm Durchmesser ausgestattet werden, die für die Kalibrierungsvorgänge bestimmt sind und über 30 PS-Motoren verfügen.



Die **Walzengruppe** ist extrem präzise und leistungsfähig. Je nach Härte des verwendeten Gummis und Durchmesser der Walze, kann die Gruppe zum Kalibrieren, Abschleifen oder Sattinieren verwendet werden.

Die erhältlichen Durchmesser sind:
190 mm, 240 mm, 300 mm.



Mit dem **HPG-Aggregat**, das zum Kalibrieren von Sperrholzplatten empfohlen wird, können mehrere Millimeter in einem einzigen Durchgang abgetragen werden.

Zur Durchführung extremer Abtragungen steht das **HPG-Aggregat** mit Messern zur Verfügung, das in Kombination mit anderen Arbeitsgruppen die maximale Entfernung von Material und eine hervorragende Ebenheit garantiert.

LÖSUNGEN FÜR MAKELLOSE SCHLEIFBEARBEITUNGEN

Opera 5 ist mit 2 bis 5 Arbeitsgruppen erhältlich, mit Queraggregaten, Schleifschuh- und SuperFinish-Schleifaggregaten und/oder Schleifbürsten in jeder Positionsfolge und wird damit zu einem regelrechten Schleifzentrum.



Die Möglichkeit, in derselben Maschinenstruktur Gruppen für die Kalibrierung mit Feinschleifwalzen von 300 mm Durchmesser in Weichgummierung und/oder SuperFinish-Schleifaggregate zu kombinieren, macht die Opera 5 zu einem multifunktionellen Feinschleifzentrum, das den verschiedensten Bearbeitungsansprüchen gerecht wird.

Sehen Sie sich das Video



In der Version mit 5 Inneneinheiten maximiert Opera 5 die Flexibilität und die Vielfalt der Bearbeitungsmöglichkeiten, vom Kalibrieren über das Glanzschleifen bis hin zu dekorativen Oberflächeneffekten, und ermöglicht es, die anfängliche Vorbereitung, die Zwischenbearbeitung und die Endbearbeitung der Platten auf ein und derselben Maschine durchzuführen.



HIGH PERFOR MANCE

PERFEKTE OBERFLÄCHEN

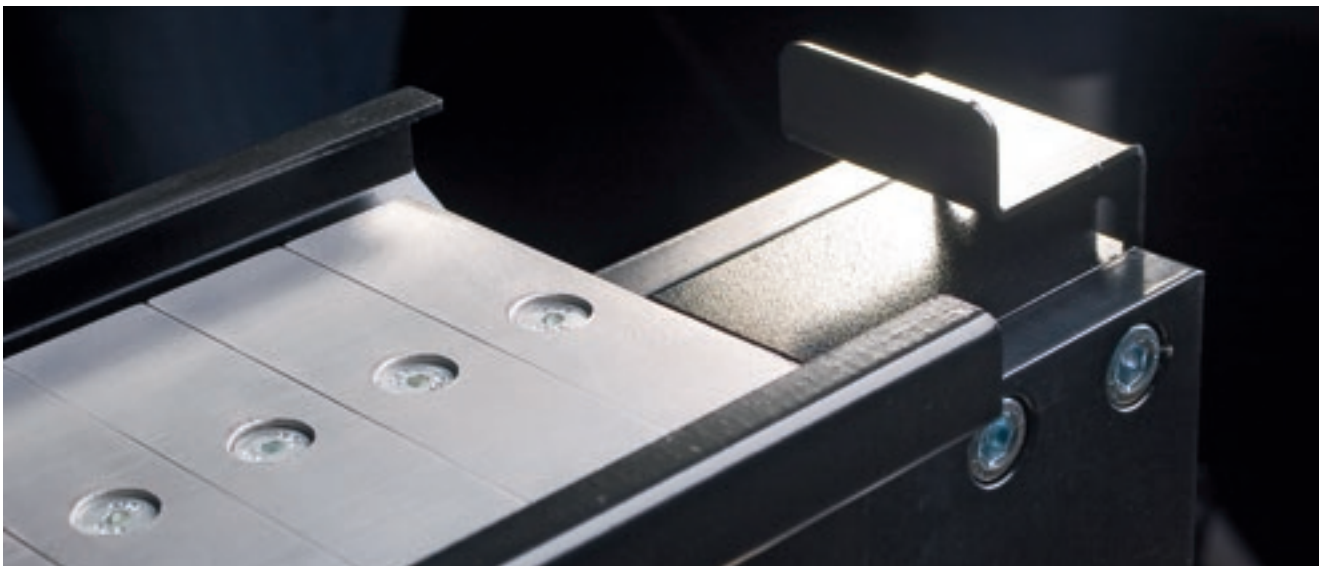
Der kleinste verfügbare Druck verwandelt sich in Qualität auf 100% der bearbeiteten Werkstücke.

Die High Performance Technologie, die für die elektronischen Schleifschuhe und die Walzen der Schleifmaschinen von Viet erhältlich ist, behält den gleichen Schleifdruck bei und passt sich den Dickenunterschieden auf der Oberfläche an. Dabei bleibt die Schleifwirkung konstant, um immer die maximale Ebenheit zu erhalten.



SPITZENTECHNOLOGIE FÜR HÖHERE LEISTUNGEN DER MASCHINE

Opera 5 ist mit bewährter Spitzentechnologie hergestellt. Höchste Qualität, weniger Abfälle, bemerkenswerte Kostenreduktion.



Der **elektronische Segmentschleifschuh** ermöglicht das Feinschleifen von hohem qualitativem Standard dank der elektropneumatischen Teile, die nur auf der Plattenoberfläche betätigt werden. Die zahlreichen möglichen Einstellungen bieten spezifische Betriebsfunktionen für die verschiedenen Bearbeitungstypen.

In der **IPA-Ausführung** ermöglicht der Segmentschleifschuh eine gleichmäßige und präzise Bearbeitung bei geringem Arbeitsdruck, was die Schleifqualität und Lebensdauer des Schleifbandes erhöht.

Der **elektronische Schleifschuh mit HP-Technologie (High Performance)** steigert die Bearbeitungsergebnisse, sowohl was die Ebenheit als auch den Oberflächenzustand betrifft.

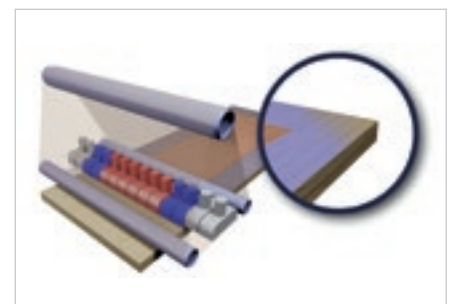
Durch den Einbau eines **Oszillationssets auf den elektronischen** Schleifschuhen kann auch ein Welleneffekt auf den Platten erzielt werden.

Vorteile der Niederdruck-Schleifschuhe:

- ▶ **+30% Lebensdauer des Bands**
- ▶ **-30% Stromverbrauch**
- ▶ **Bessere Glättung**
- ▶ **Gleichmäßige Oberfläche**
- ▶ **-20% Staub**
- ▶ **Kein übermäßiges Feinschleifen**

Save corner

Alle elektronischen Schleifschuhe mit IPC-Steuerungen sind mit der exklusiven, patentierten Funktion Save Corner ausgerüstet. Durch dieses System kann die Schleifzeit auf den Plattenkanten begrenzt werden, um somit die heikelsten Oberflächenteile zu schützen.

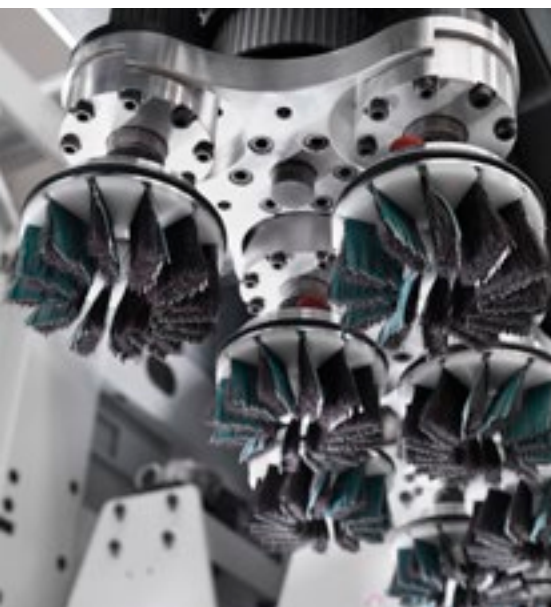




GRUPPE MIT STRUKTURBÜRSTE

Bietet dem Kunden die Möglichkeit, die Holzmaserung der bearbeiteten Platten hervorzuheben.

XLL-Konfiguration für das Bürsten: Dank der Möglichkeit, eine vertikale Bürsteneinheit und zwei Längsbürsten mit Schleifeinsätzen nutzen zu können, lassen sich hervorragende Ergebnisse sowohl auf flachen als auch auf dreidimensionalen Oberflächen erzielen. Die Flexibilität der X-Spin-Einheit mit vertikalen Bürsten bietet weitere Bearbeitungsmöglichkeiten.



LÄNGSBÜRSTE

Die robuste und zuverlässige Längsbürste ist mit dem Querschwingssystem ausgestattet, das eine gleichmäßige Schleifqualität des Produkts und Regulierung der elektronischen Überschneidung, die von der Steuertafel aus betätigt werden kann, ermöglicht.

Die Schleifborsten können schnell ausgewechselt werden, ohne dass die Gruppe aus der Maschine genommen werden muss. Bürste mit Schleifeinsätzen von 300 oder 400 mm Durchmesser.

X-SPIN-EINHEIT

Die X-Spin-Einheit bietet unter anderem Funktionen wie die Abkantung lackierter Platten, welche die für die manuelle Bearbeitung typischen Probleme, Ungleichmäßigkeiten der Produkte und Verlangsamung der Linie beseitigt, sowie das Bürsten von Siebdruckplatten. X-Spin ist die optimale Lösung zum

Strukturieren, auch für Komponenten, die mit in verschiedenen Richtungen angeordneten Hölzern hergestellt sind: Das Abtragen des weichen Materials der Holzmaserung erfolgt gleichmäßig in alle Richtungen, auch dank der Schwingung des Werkzeugs, die eine außergewöhnliche Homogenität der Bearbeitung garantiert.

MAXIMALE SAUBERKEIT DER PLATTE OHNE VERLUST VON WIRTSCHAFTLICHKEIT



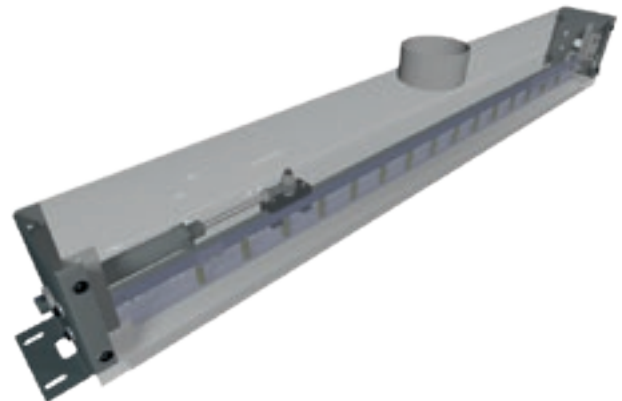
Zahlreiche Lösungen, die eine bessere Schleifqualität der bearbeiteten Platte gewährleisten.

Die **Bürste zur Plattenreinigung** kann mit Borsten aus unterschiedlichem Material versehen werden, um den höchsten Ansprüchen an die Sauberkeit der bearbeiteten Platten zu genügen

Die **antistatische Leiste** beseitigt die elektrostatischen Ladungen auf den lackierten Platten.



Das **Propeller-Reinigungssystem** am Ausgang der Maschine ermöglicht eine perfekte Reinigung der Plattenoberfläche nach dem Feinschleifzyklus.



Das **lineare Reinigungssystem** wird verwendet, um die Reinigung der Werkstückränder abzuschließen. Ideal in Verbindung mit dem Propeller-Reinigungssystem.

PERFEKTE EINBINDUNG IN DEN PRODUKTIONSFLUSS

Biesse ist in der Lage zahlreiche integrierte Lösungen zu liefern, je nach den spezifischen Produktions-, Automatisierungs- und Platzanforderungen.



ENERGY SAVING SYSTEM

UMWELTBEWUSSTES FEINSCHLEIFEN

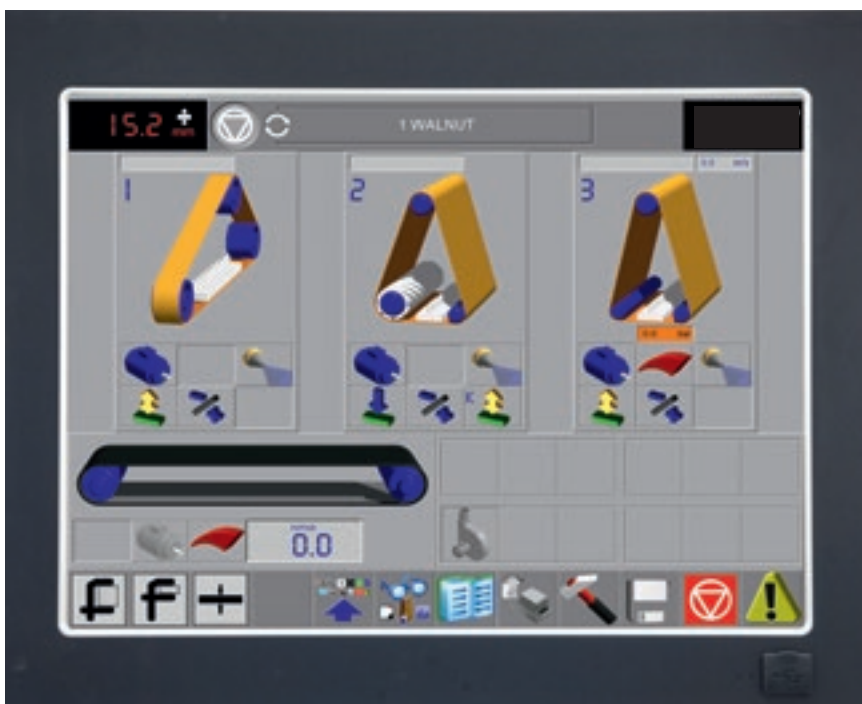
Seit jeher um Energieeinsparung bemüht, bietet Biesse in seinem Maschinensortiment das E.S.S System mit dem sich bis zu 30% Strom und CO2-Emissionen einsparen lassen.

Das Energy Saving System gehört zu den Vorrichtungen von Biesse, die entwickelt wurden, um den Verbrauch der Maschinen zu drosseln. Diese Vorrichtungen wurden geplant und entwickelt, um durch eine wirksame Absaugung einen hohen Leistungs- und Optimierungsgrad der Produktion zu gewährleisten. Ausschlaggebend dafür sind das automatische Öffnen der Staubfänger je nach Bearbeitungsgruppe das automatische System, das die Motoren stoppt und die Maschine nach einer bestimmten Zeit, in der sie nicht benutzt wird, in den Standby-Zustand versetzt, und das Unterdrucksystem über Inverter, das den Saugfluss zum Festspannen des Werkstücks je nach Größe der in Bearbeitung befindlichen Platte optimiert.



MAXIMALE BENUTZERFREUNDLICHKEIT

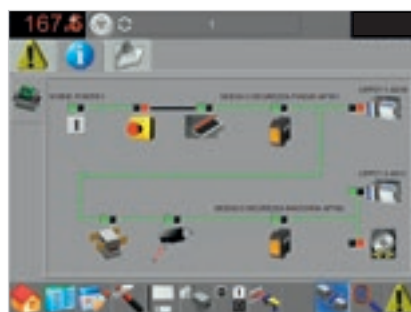
IPC ist die Reihe der integrierten Steuersysteme der Maschine über Touchscreen-Monitor. Die Steuerung ermöglicht es, alle Parameter der Maschine zu verwalten, indem sie dem Bediener schnelle und intuitive Informationen liefert. Der industrielle PC-Prozessor liefert die Informationen zur Steuerung und Rückmeldung an die Maschine in Echtzeit und vereinfacht damit ihren Gebrauch durch den Bediener.



Das System IPC ist herausragend unter den Steuertechnologien der Schleifmaschinen auf dem Markt.



Steuerung Segmentschleifschuhe.

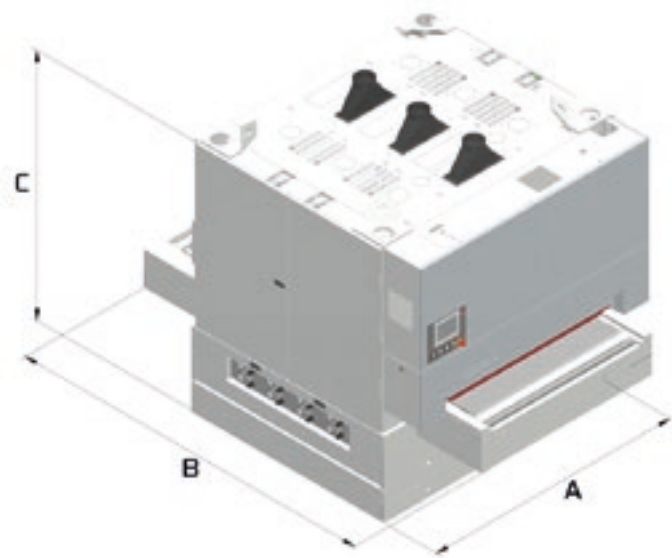


Alarm-Check.



Bänderverschleiß

TECHNISCHE DATEN



		OPERA 5-2	OPERA 5-3	OPERA 5-4	OPERA 5-5
A	mm	2175	2175	2175	2175
B	mm	2580	3057	3515	4252
C	mm	2438-2635	2438-2635	2438-2635	2438-2635
Nutzarbeitslänge	mm	1350	1350	1350	1350
Min.-max. bearbeitbare Dicken	mm	3-200	3-200	3-200	3-200
Abmessung der Längsschleifbänder	mm	1380x2620	1380x2620	1380x2620	1380x2620
Abmessung der Querschleifbänder	mm	150x5520	150x5520	150x5520	150x5520
Vorschubgeschwindigkeit m/min	m/min	3 - 16	3 - 16	3 - 16	3-20
Betriebsdruck bar	bar	6	6	6	6
Gewicht (variabel je nach Aufbau)	Kg	3950	4700	5450	8000
Motorleistung bis kW (PS)	kW (HP)	22 (30)	22 (30)	22 (30)	22 (30)

Technische Daten und Abbildungen sind nicht verbindlich. Einige Fotos können Maschinen mit Sonderausstattungen wiedergeben.

Gewichteter Schalldruckpegel an der Bedienstation am Maschineneingang: 75,0 dB(A) in Ruhestellung, 76,0 dB(A) unter Last. Gewichteter Schalldruckpegel an der Bedienstation am Maschinenausgang: 70,5 dB(A) in Ruhestellung, 71,0 dB(A) unter Last.

Die Viet Srl. hat die Maschine so entwickelt und produziert, dass die Luftschallemissionen an der Quelle in Einklang mit den Vorschriften der EU-Richtlinie 2006/42/EG auf ein Minimum reduziert werden und einen Test zur Bestimmung des Schalldruckpegels an der Bedienstation der Schleif-/Satiniermaschine in Auftrag gegeben. Die Messung erfolgte unter Einhaltung der Normen UNI EN ISO 19085-8:2018, UNI EN ISO 11202:2010. Bei den angegebenen Geräuschpegeln handelt es sich um Emissionspegeln. Sie stellen nicht notwendigerweise sichere Betriebspegeln dar. Obwohl ein Zusammenhang zwischen Emissions- und Expositionspegeln besteht, kann dieser nicht zuverlässig für die Festlegung, ob weitere Vorsichtsmaßnahmen erforderlich sind oder nicht, herangezogen werden. Die Faktoren, die den Expositionspegel bestimmen, dem die Arbeitskraft unterliegt, umfassen die Dauer der Exposition, die Eigenschaften des Arbeitsraums, weitere Staub- und Lärmquellen usw., das heißt die Anzahl der angrenzenden Maschinen und sonstiger Verarbeitungen, die im Umfeld stattfinden. Auf jeden Fall ermöglichen diese Informationen dem Benutzer der Maschine eine bessere Einschätzung der Gefahren und Risiken.

EINFACHES UND UNMITTELBARES PRODUKTIONSMANAGEMENT

SMART CONNECTION
Powered by Retuner



SMARTCONNECTION IST EINE UNTERNEHMENSSOFTWARE FÜR DAS AUFTRAGSMANAGEMENT, ANGEFANGEN VON DER AUFTRAGSERSTELLUNG, ÜBER DIE ZEITPLANUNG BIS HIN ZUM TATSÄCHLICHEN PRODUKTIONSANLAUF IN WENIGEN EINFACHEN UND BENUTZERFREUNDLICHEN SCHRITTEN.

MIT SMARTCONNECTION IST ES MÖGLICH, DIE MASCHINEN DER PRODUKTIONSSTÄTTE ZU VERNETZEN UND DAS UNTERNEHMEN SO AUF 4.0 ZU MODERNISIEREN.



SmartConnection ist eine web-basierte Lösung und kann mit jedem beliebigen Endgerät verwendet werden.

AUFTRAG VERWALTEN

PROGRAMMIEREN

EINPLANEN

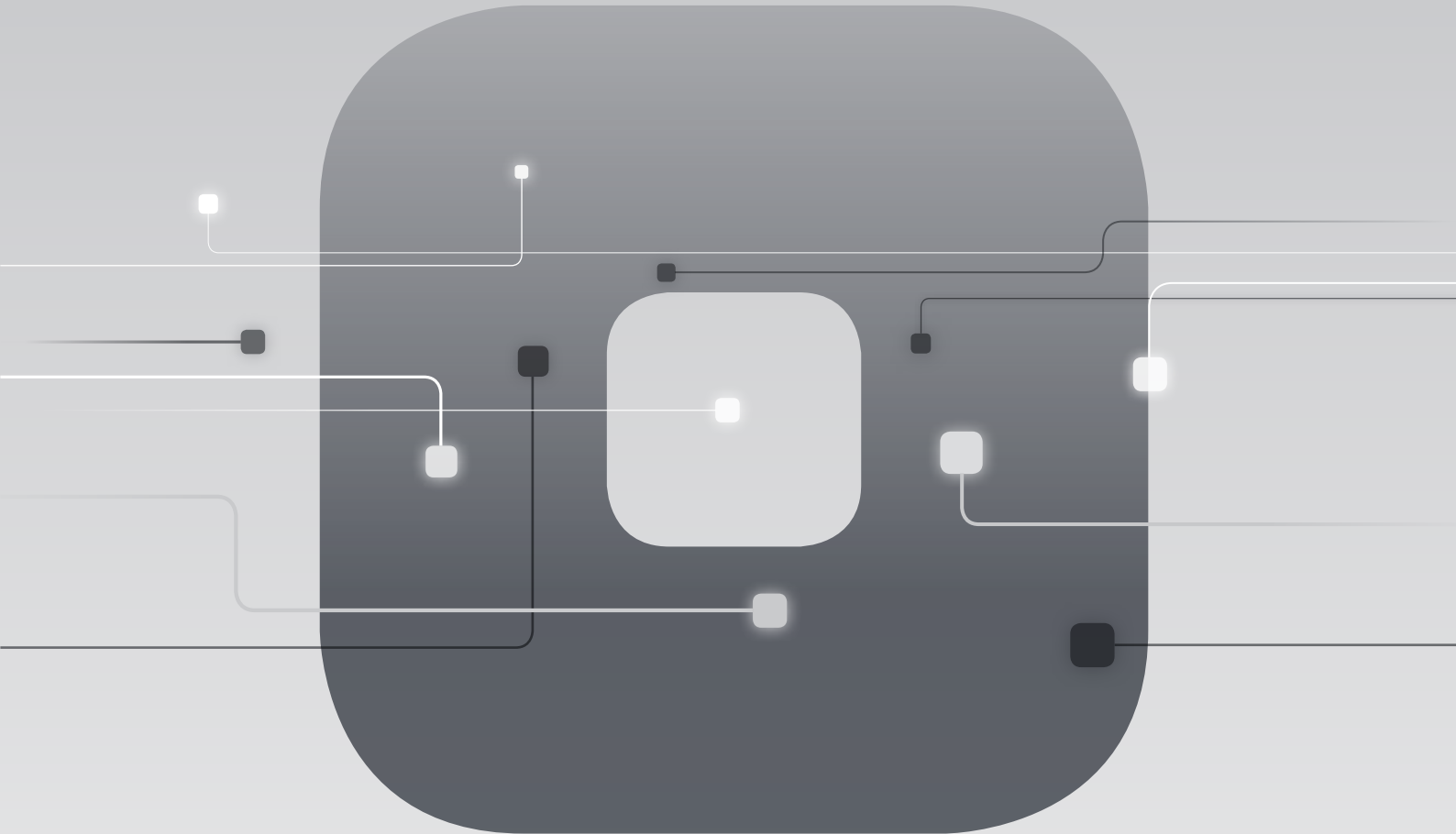
BEARBEITEN



Biese ist dabei, SmartConnection auf alle geografischen Zonen auszudehnen.
Um die Verfügbarkeit in Ihrem Land zu kontrollieren, wenden Sie sich bitte an Ihren Sachbearbeiter im Vertrieb.

SOPHIA

MEHRWERT DURCH DIE MASCHINEN



Sophia ist die digitale IoT-Plattform von Biesse, die unseren Kunden Zugang zu einem breiten Angebot an Serviceleistungen verschafft, um das Arbeiten effizient und einfach zu gestalten.

SERVICE PROAKTIVITÄT ANALYSE

NACHHALTIGE KUNDENBETREUUNG

SERVICES bietet unseren Kunden eine Vielzahl an Möglichkeiten.



MODERNE DIAGNOSEMÖGLICHKEITEN

Wir stehen Ihnen digital und mit Hilfe modernster IOT-Lösungen zur Verfügung.



WELTWEITES NETZWERK

Wir sind mit 39 Filialen, mehr als 300 zertifizierten Händlern in 120 Ländern sowie Ersatzteillagern in Amerika, Europa und dem Fernen Osten vor Ort.



SOFORT VERFÜGBARE ERSATZTEILE

Feststellung, Versand und Lieferung von Ersatzteilen schnell und für jeden Bedarf.



BREITES SCHULUNGSANGEBOT

Zahlreiche standardisierte und kundenindividuelle Schulungen sind vor Ort bei unseren Kunden, online oder in unseren Schulungszentren möglich.



WERTVOLLE SERVICES

Ein umfassendes Angebot an Services und Software für die kontinuierliche Verbesserung der Leistungen unserer Kunden.

EXZELLENTES SERVICE-NIVEAU

+550

HOCHSPEZIALISIERTE
TECHNIKERUNTERSTÜTZEN
WELTWEIT UNSERE KUNDEN

90%

DER FÄLLE AUFGRUNDEINES
MASCHINENSTILLSTANDES
WERDEN MIT EINER
REAKTIONSZEIT UNTER 1
STUNDE BEANTWORTET

+100

EXPERTEN STEHEN
UNSEREN KUNDEN ÜBER
FERN- UND TELESERVICE
ZUR VERFÜGUNG

92%

DER
ERSATZTEILBESTELLUNGEN
WERDEN INNERHALB VON 24
STUNDEN BEARBEITET

+50.000

ARTIKEL SIND IN UNSEREN
ERSATZTEILLAGER
VORRÄTIG

+5.000

PRÄVENTIVE
WARTUNGSBESUCHE

80%

DER ANFRAGEN KÖNNEN
ONLINE VIA TELESERVICE
GELÖST WERDEN

96%

DER
ERSATZTEILBESTELLUNGEN
WERDEN INNERHALB DES
ANGEgebenEN DATUMS
BEARBEITET

88%

DER FÄLLE KÖNNEN DURCH
UNSERE TECHNIK BEIM
ERSTEN EINSATZ VOR ORT
GELÖST WERDEN

MADE WITH BIESSE

FEINSCHLEIFEN UND PROFILIEREN IN EINER EINZIGEN LÖSUNG

Alpilegno, führender Betrieb in der Produktion von hochwertigen Fenstern und Türen, führt in seiner Produktionsstätte in Val di Ledro (TN) zuerst das Feinschleifen und dann das Profilieren aus. Loris Cellana ist seit langer Zeit Unternehmer in dieser Branche und erzählt, dass er zwei Jahre lang Lieferanten von Maschinen und Anlagen durchgegangen ist, die ein fortschrittliches Endprodukt garantieren sollten: "Letztendlich habe ich Biesse gewählt". Die neue Fertigungslinie besteht aus einer Uniwin, als Zentralelement, kombiniert mit einer modernen Rover C mit fünf Achsen, auf der Türen hergestellt werden.

"Ich sehe die Uniwin schon alleine als eine gute Profiliermaschine an, aber ebenso wichtig war für mich die Integration mit den anderen Komponenten der Linie, wie der Hobelmaschine, der Schleifmaschine oder der Presse, sowie der Materialfluss zwischen diesen Maschinen". Die Ele-

mente werden nach Maß geschnitten und von dem Automatikprogramm von Biesse in einen Beschicker geladen, der die automatische Hobelmaschine speist. Von der Hobelmaschine werden die Werkstücke über ein Band direkt an den Eingang der Feinschleifmaschine gebracht, die Viet 334 Bottom, ebenfalls von Biesse. Von hier kommen die Elemente dann zum Beschicker der Uniwin, von dem sie entnommen und vollständig bearbeitet werden. Hergestellt werden Dicken von 72, 80, 92 und 104 mm aus Holz und Holz-Aluminium. Die Magazine enthalten bis zu 98 Werkzeuge, die immer bereit stehen. Diese können in Echtzeit während des Betriebs der Maschine mit einem Kettenwechsler ausgetauscht werden.

"Die Genauigkeit der Zusammensetzung ermöglicht es, die Reinigung der Kleberückstände auf dem Rahmen zu vermeiden", erklärt Cellana: "daraus folgt, dass

die Kalibrierung und das Feinschleifen der Oberflächen eine nach dem anderen positioniert werden müssen, um gleich nach dem Profilieren zum Pressen übergehen zu können". Die klassische Lackierung der einzelnen Stücke vor der Presse wird außerdem nicht durchgeführt. Cellana lackiert den gesamten Rahmen. Die kompakte Fertigungslinie nimmt gerade mal 15x15 Meter Platz ein. Die Werkstücke werden immer vorwärts und rückwärts verschoben, von der Hobelmaschine bis zur Profiliermaschine, und dabei bleibt auch noch Platz für einen Durchgang. "Die Lösung von Biesse gefällt mir, ist kompakt, die Maschinen sind effizient und der Gebrauch ist, da sie ja alle aus gleicher "Hand" stammen, einfach zu lernen", sagt Cellana sichtlich zufrieden.

Quelle: Österreichische Zeitschrift Holzkurier/
Sonderausgabe für die Messe von Nürnberg.



In Italien gegründet,
in der Welt zuhause.

Wir sind ein internationales Unternehmen, das auf die Herstellung von integrierten Fertigungsanlagen und Maschinen für die Verarbeitung von Holz, Glas, Stein, Kunststoff, Verbundwerkstoffen und den Materialien der Zukunft spezialisiert ist.

Mit unserer tief verwurzelten Kompetenz, die durch ein ständig wachsendes weltweites Netzwerk gestärkt wird, unterstützen wir Ihre geschäftliche Entwicklung und beflügeln Ihre Fantasie.

Meister der Materialien – seit 1969.

Wir vereinfachen Ihren Fertigungsprozess und bringen damit das Potenzial jedes Materials zum Strahlen.



